



© Messe Frankfurt GmbH / Pietro Sutera

| ISH – Weltleitmesse für Wasser, Wärme, Klima – zeigt 161 Besuchernationen progressive Gebäudetechnik.

## ISH 2019 – Trend zur Internationalität

Anteil internationaler Besucher steigt leicht, Besucherzahl insgesamt sinkt

Die ISH – Weltleitmesse für Wasser, Wärme, Klima – beweist erneut ihre Bedeutung für Besucher und Aussteller des In- und Auslands. Die Erreichung der Klimaziele kann nur durch Vernetzung von Systemen und Gewerken realisiert werden. Der weltweite Branchentreffpunkt lieferte hierzu mit zahlreichen Lösungen frische und zukunftsweisende Impulse.

Vom 11. bis zum 15. März 2019 kamen rund 190.000 Besucher (2017: 198.810\*) aus 161 Ländern (2017: 153) auf das Frankfurter Messegelände, um sich über Innovationen und Trends zu informieren. Fünf Tage lang stellten insgesamt 2.532 Aussteller (Inland: 868, Ausland: 1.664) aus 57 Ländern in Frankfurt am Main

erstmals ihre Produktneuheiten vor. Gleichzeitig baute die ISH ihre Relevanz durch eine deutlich gesteigerte Internationalität aus: 66 Prozent (2017: 64 Prozent) der Aussteller und fast 48 Prozent (2017: rund 40 Prozent) der Besucher kamen aus dem Ausland. „Die ISH hat erneut bewiesen, dass sie alle internationalen

Branchenplayer vernetzt. Nur gemeinsam können so die politisch gesteckten Klimaschutzziele erreicht werden – natürlich im persönlichen Diskurs hier auf der ISH. Dazu hat auch die Änderung der Tagesfolge auf Montag bis Freitag beigetragen.“, erklärt Wolfgang Marzin, Vorsitzender der Geschäftsführung der Messe

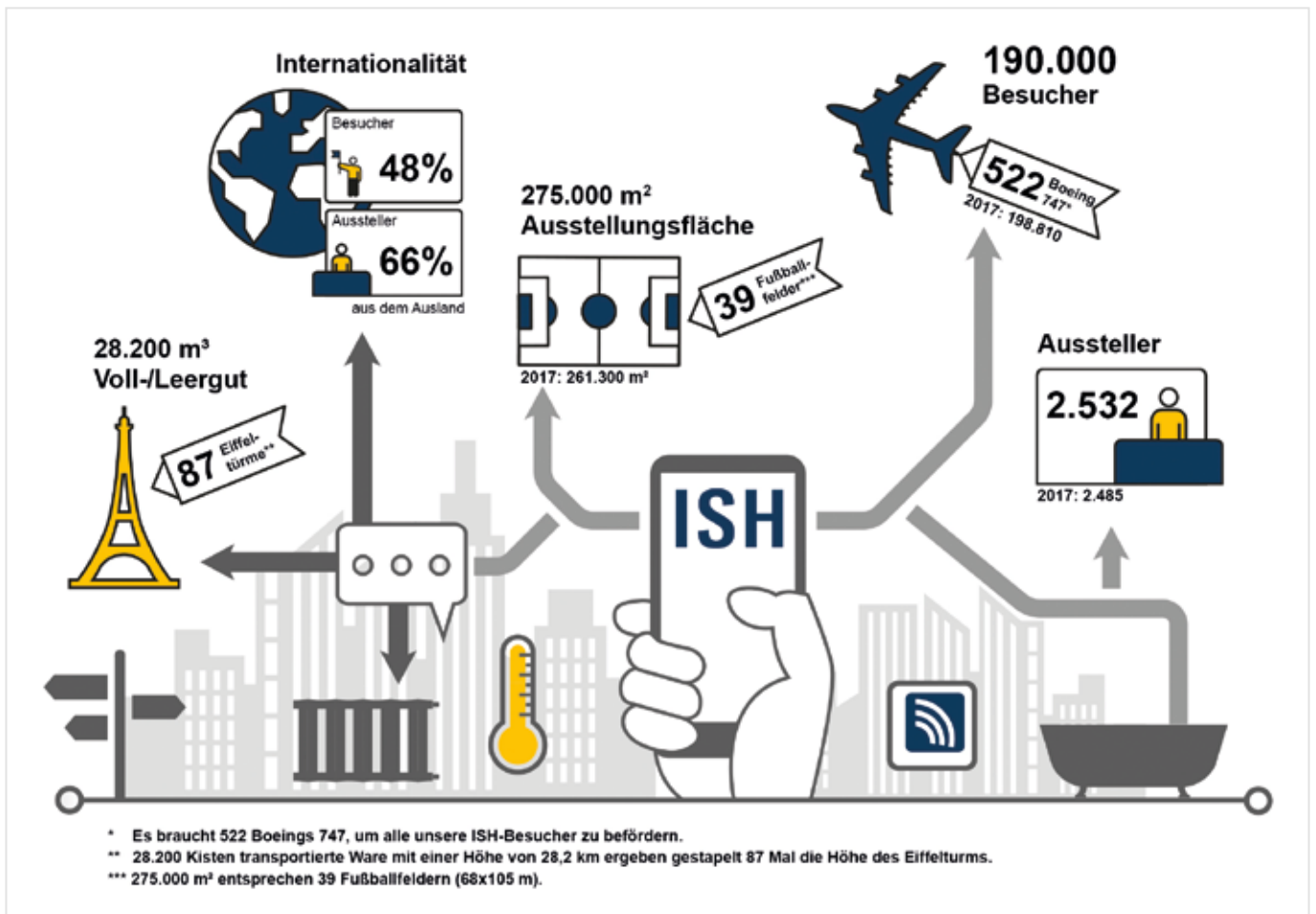
Frankfurt. Die besucherstärksten Länder waren China, Italien, Niederlande, Frankreich, Schweiz, Großbritannien, Polen, Belgien, Österreich und die Tschechische Republik. Industrie und Handwerk stellten die größten Besuchergruppen. Zudem bestätigen die Kennzahlen der Marktforschung mit 97 Prozent die Zufriedenheit der Besucher mit dem gezeigten Angebot. Die Konjunkturaussichten bewerten sowohl Aussteller als auch Besucher positiv. Ausstellerseitig sehen 92 Prozent diese als gut oder befriedigend. Bei den deutschen Ausstellern liegt dieser Wert sogar bei 93 Prozent. Besucherseitig sind es 92 Prozent, bezogen auf deutsche Fachbesucher 94 Prozent.

© Messe Frankfurt GmbH / Petra Weizel



Die nächste ISH findet vom 22. – 26.03.2021 in Frankfurt am Main statt. ◀

▮ 97 Prozent der ISH Besucher sind laut einer repräsentativen Umfrage zufrieden mit ihrem Messeaufenthalt.



© Messe Frankfurt GmbH