



! Bild 1 Bäder im Bestand weisen oft hohe Duschtassen auf, um das Abwasser mittels der vorhandenen Rohrleitung zu entsorgen

## Bodengleiche Duschen im ALTBAU – geht doch!

Mit dem PLANCOFIX fließt Wasser auch bergauf

Duschbereiche, ob gefliest oder in Wannenausführungen, bodengleich zu realisieren, ist im Altbau oft eine Herausforderung, die meist nicht gelöst werden kann. Das Abwasser kann in der Regel nicht in das bestehende – höher liegende – Abwasserrohr im Gebäude transportiert werden. Auch die flachsten Bodenabläufe können die Physik nicht aushebeln, so dass kreative Ideen für die Lösung der Duschenwässerung gefragt sind. Der folgende Beitrag zeigt Entwässerungslösungen im Altbau auf, die dem SHK-Handwerker mehr Handlungsspielraum bei der Erfüllung von Kundenwünschen bescheren.

Modernisierungen von Gebäuden beinhalten in der Regel die komplette Sanierung von Bädern, deren Duscharäle – nach Bauherrenwunsch – barrierefrei oder zumindest bodengleich ausgeführt werden sollen. Dies gilt nicht nur für Senioren oder gehandicapte Personen, sondern auch für junge Familien mit Design-Ansprüchen. Ein

barrierefreies Bad lässt sich im Neubau in der Regel problemlos umsetzen, beim Umbau eines Badezimmers im Altbau kann allerdings so manches Hindernis im Weg stehen. Der einfache Austausch der alten, hohen Duschwanne gegen einen herkömmlichen flachen Duschablauf ist nicht immer möglich. Oft fehlt das Gefälle zum Ablauf des

Duschwassers in die nächste Abwasserleitung und es wird Pumpenenergie notwendig.

### Ausgangsbasis

**Bild 1** zeigt ein typisches Bad aus den 70ern. Waschbecken, Toilette und Dusche hängen an einem Abwasserrohr, welches in der Wand

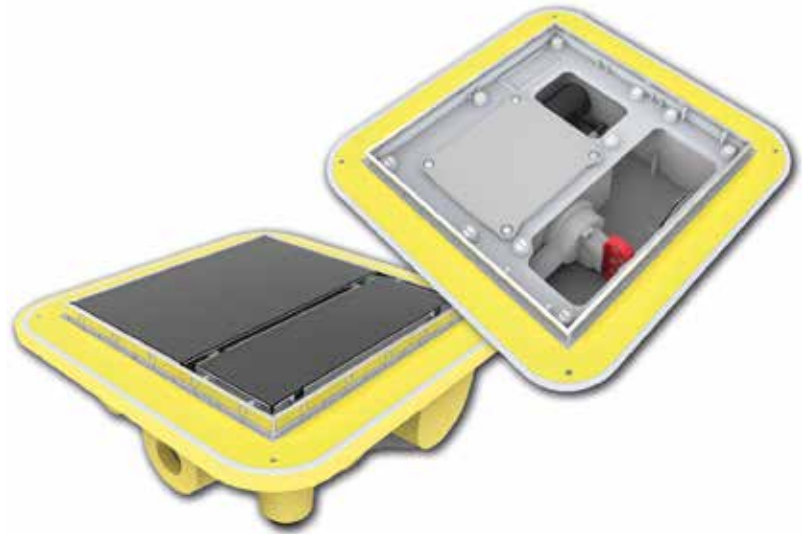
verputzt installiert wurde. Um das Duschabwasser im freien Gefälle zu entsorgen, wurde die Duschwanne damals ca. 20 cm über dem Boden befestigt. Der Ablauf einer neuen, bodengleichen Dusche würde allerdings mindestens 5 cm unter dem Bodenniveau liegen, so dass das Abwasser nach der Sanierung ca. 25 Zentimeter nach oben transportiert werden muss, um die Entwässerung zu garantieren.

Was also tun, um dem Bauherrenwunsch dennoch gerecht zu werden? Unterschiedliche Entwässerungskonzepte werden nachfolgend untersucht.

## Bodengleiche geflieste Duschbereiche

### Punkt-Entwässerung

Nachdem die alte Duschwanne, Fliesen sowie Estrich entfernt wurden, wird eine flache und sehr leise Bodenablaufpumpe in den neuen Duschboden integriert und mit verfließt. Das Produkt heißt PLANCOFIX und wurde speziell für den vorliegenden Anwendungsfall entwickelt. Der PLANCOFIX ist eine Kombination aus Bodenablauf und Pumpe (**Bild 2**). Sobald das Wasser aus der Dusche in den Behälter läuft, pumpt die kleine leise Pumpe des PLANCOFIX das Wasser zur nächsten Gefälleleitung, die wie beschrieben, im Altbau deutlich höher als der neu installierte Ablauf liegt (**Bild 3**). Der PLANCOFIX fördert eine Wassermenge von bis zu 30 Litern pro Minute und ist damit auch für den Einsatz von Duscharmaturen mit hohen Durchflussmengen geeignet. Bei begrenzten Platzverhältnissen bietet der Markt auch Lösungen, bei denen zum Beispiel die Duschtrennung kombiniert



**Bild 2:** Einblicke in den PLANCOFIX: Effektive und leise Pumpentechnik versteckt im Bodenablauf



**Bild 3:** Modernisiertes Bad mit barrierefreier Dusche. Das Abwasser wird in das – hier in der Wand liegende – Abwasserrohr gepumpt.

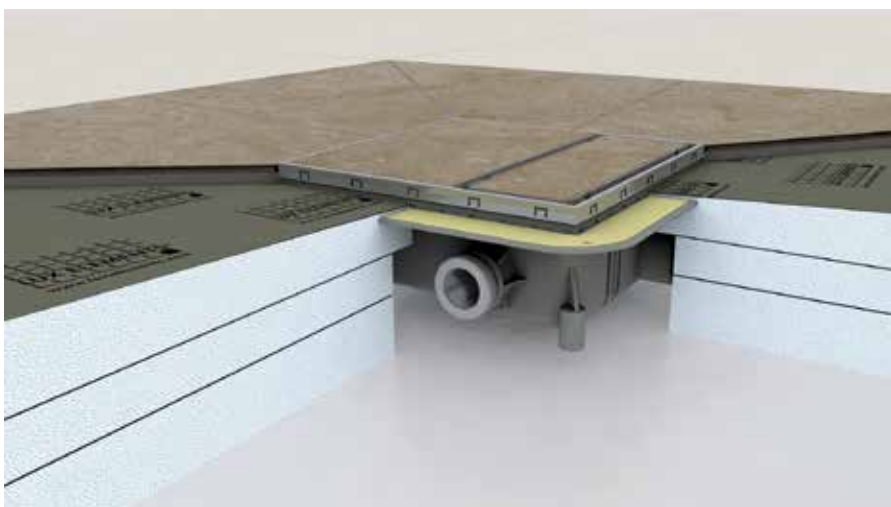
mit den erforderlichen Armaturen klappbar gestaltet ist. **Bild 4** zeigt diese Variante kombiniert mit einem PLANCOFIX. Am Markt sind auch Hartschäum-Duschtassenelemente mit eingebauter und ein gedichteter Bodenablaufpumpe Plancofix erhältlich. Hier ist das Gefälle gleich mit eingearbeitet und Unterbauelemente können je nach Einbausituation verwendet werden (**Bild 5**).

### Linear-Entwässerung

Eine Variante stellt der neue PLANCOFIX LINE dar, der als Entwässerungsrinne ein neues Design bietet, aber auch weitere Vorteile hat. Der Fliesenleger muss nur noch ein einseitiges Gefälle Richtung Rinne herstellen. Der Nutzer steht in der Regel nicht mehr auf dem Entwässerungsgegenstand, da dieser normalerweise wandnah installiert wird. Die Revisionsöffnung zur Reinigung des Duschablaufes wird in



**Bild 4:** Duschareale mit begrenzten Platzverhältnissen können mit Hilfe des PLANCOFIX und beweglichen Duschabtrennungen barrierefrei gestaltet werden.



**Bild 5:** PLANCOFIX in eine Polystyrol-Hartschaumplatte integriert mit eingearbeitetem Gefälle.

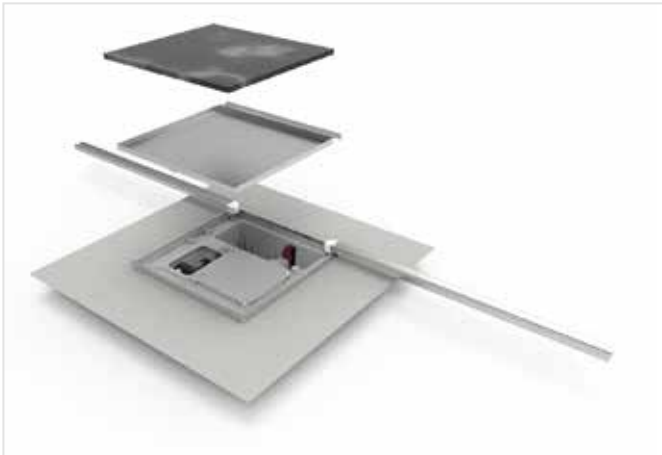
der übrigen Fliesenoptik ausgeführt und ist somit kaum wahrnehmbar (**Bild 6**). Die Rinneoptik wird durch kürzbare Wasserführungsschienen hergestellt, die das Duschwasser in die leistungsstarke Bodenablaufpumpe führen. Mit ca. 90 mm Aufbauhöhe kann das Entwässerungssystem in den vorhandenen Bodenaufbau integriert werden (**Bild 7**) und fördert das Wasser bis auf 1,3 m Höhe. Eine schalldämmte Wanne und gummielagerte Motortechnik reduzieren die Geräuschemission auf Werte kleiner 30 dBA.

### Duschwannen oder Standard-Duschabläufe in Kombination mit PLANCOFIX

Sind aus Designgründen bestimmte Marken-Duschabläufe oder Duschwannen gewünscht oder gefordert, kann der Plancofix auch hier eine Lösung anbieten. Bei dieser Variante wird der Plancofix außerhalb des Duschbereiches installiert (**Bild 8**). Über einen Zulauf wird die Bodenablaufpumpe mit dem gewählten Duschablauf – Punkt oder Rinne – verbunden. Der Plancofix sollte eine relativ kurze Anbindung an den Duschablauf aufweisen und kann unauffällig unterhalb von Badmöbeln oder dem Handtuchhalter eingebaut werden. Zu berücksichtigen ist weiterhin eine Zugänglichkeit zu dem Produkt für Reinigungs- und Wartungszwecke.

### Duschwannen oder Standard-Duschabläufe in Verbindung mit Hebefix Mini

Eine andere Möglichkeit Duschabwasser zu entsorgen ist die Verwendung einer kleinen Hebeanlage, die innerhalb einer angrenzenden oder benachbarten Vorwand installiert ist. Der



**Bild 6:** Aufbau der neuen PLANCOFIX LINE. Die Wasserführungsrinnen leiten das Duschwasser in das Pumpegehäuse.

Hebefix Mini wird direkt auf den Betonboden gestellt und ist somit unterhalb des im Estrichbereich eingegossenen Bodenablaufs positioniert. Mit einer Breite von 17,6 cm und 32 cm Länge, passt er nicht nur in eine Vorwandinstallation, sondern auch unter ein beliebiges Badmöbel, welches in Duschnähe aufgestellt ist (**Bild 9**). Mit einer Fördermenge größer als 60 l/min und eine Förderhöhe von ca. 5 m können auch mehrere Duscheinheiten mit dem Gerät entsorgt werden. Die kleine Hebeanlage zeichnet sich darüber hinaus durch einen sehr leisen Betrieb aus. Mit den vorgestellten Lösungen sind somit mehrere Varianten möglich, Duschwasser auch im Bestand barrierefrei oder bodengleich zu entsorgen. Wer mehr über den oben beschriebenen Plancofix erfahren möchte, findet unter ([www.plancofix.de](http://www.plancofix.de)) einen anschaulichen Erklärfilm, der zeigt, wie das Produkt funktioniert. ◀



**Bild 7:** PLANCOFIX LINE im Duschbereich



**Bild 8:** PLANCOFIX in Kombination mit einem handelsüblichen Bodenablauf



**Bild 9:** Duschentwässerung mit Hebefix Mini eingebaut in eine Vorwand