



Als Gastgeber des Fußballstammtisches „Doppelpass“ ist das Hotel deutschlandweit einem breiten Publikum bekannt geworden.

Fettabscheider im Hilton Munich Airport

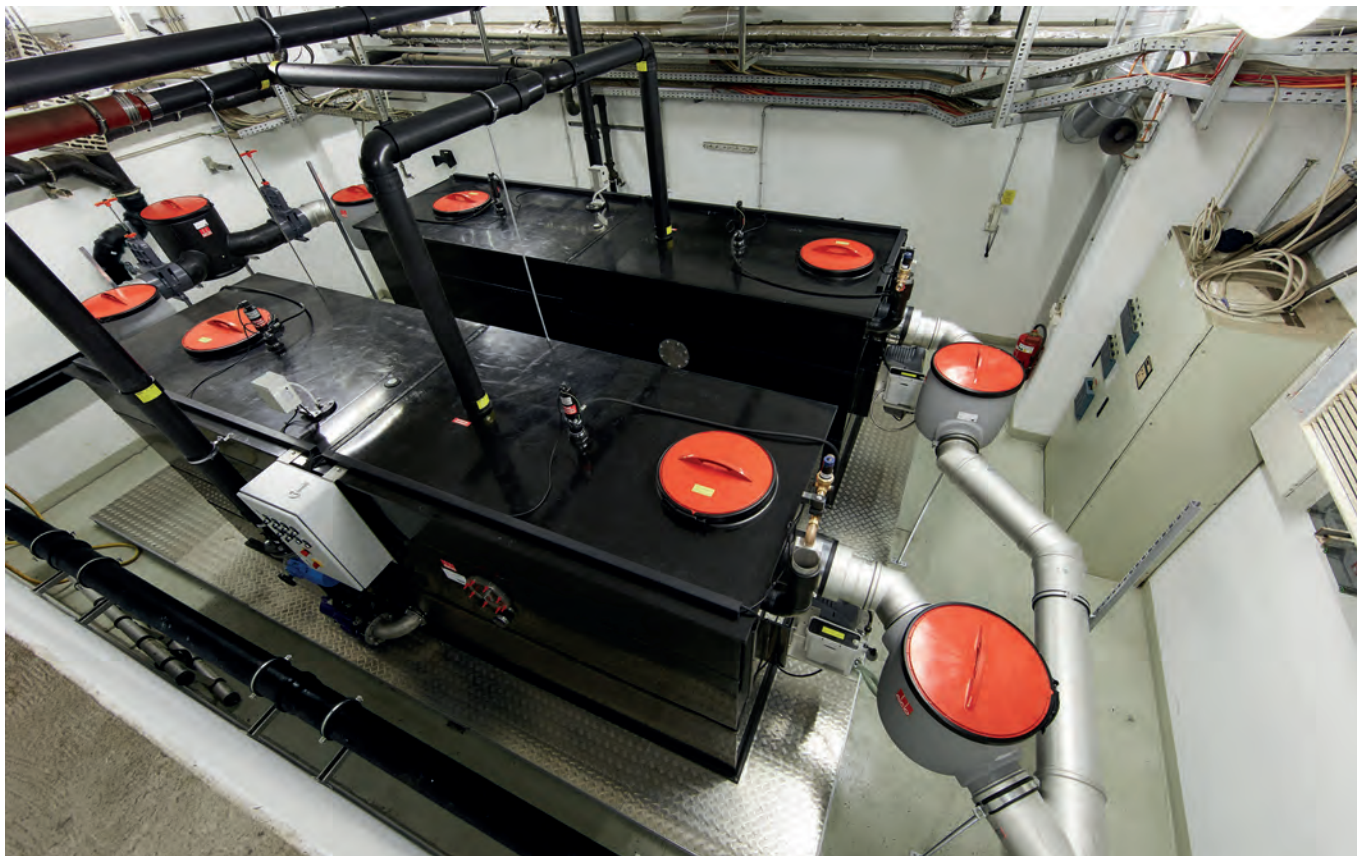
Individual-gefertigte Parallelanlage der Größenkategorie NS 60

Das exklusive Hotel mit seinem markanten Glasatrium liegt direkt zwischen Terminal 1 und 2 am Münchner Flughafen. Es verfügt neben 551 Zimmer, auch über einen Spa- und Fitnessbereich sowie ein Restaurant und eine Bar. Bereits Anfang des Jahres setzte die Hotelkette bei einer Sanierung auf einen ACO LipuJet-S-RM NS 15 aus Edelstahl. Für eine weitere Anlagensanierung kam nun ein XXL-Abscheider zum Einsatz. Die Parallelanlage in NS 60 wurde aufgrund der beengten Raumsituation in mehreren Einzelteilen geliefert, die vor Ort von ACO Servicetechnikern montiert und verschweißt wurden.

In Betrieben, in denen fettthaltiges Abwasser anfällt, sind Abscheideanlagen für Fette nach DIN EN 1825-1, DIN EN 1825-2 und DIN 4040-100 einzubauen und zu betreiben. Für jeden eingebauten Fettabscheider muss die Entleerung und Reinigung ungehindert möglich sein, um eine

sichere, geruchsfreie und komfortable Entsorgung von fettthaltigen Abwässern zu sichern. Bei dem Großprojekt im Hilton am Münchner Flughafen handelt es sich um eine klassische Sanierung im Bestand. Die örtlichen beengten Gegebenheiten bedurften einer individuellen

Anpassung der Behältermaße und Vor-Ort-Verschweißung, um die Garantie und Passgenauigkeit zu gewährleisten. Planung und Maßzeichnung wurden von ACO Haustechnik individuell für die Einbringungsmöglichkeiten angefertigt. „Die Gegebenheiten vor Ort waren mehr als beengt.“



Ein Bestandteil der Anlagen-Sanierung des Hilton Munich ist ein XXL- Parallel-Fettabscheider-Anlage der Größenkategorie NS60.



Die nach DIN EN 1825-1, DIN EN 1825-2 und DIN 4040-100 geforderte Verrohrung von Fettabscheidern aus fettsäurebeständigen Werkstoffen erfüllte ACO Haustechnik mit dem Edelstahlrohr ACO Pipe.

16 Einzelteilen angeliefert und vom ACO Service Team vor Ort in einem 5-tägigen Einsatz montiert und verschweißt. Sie hat ein Gesamtaufstellmaß von ca. 4,50m x 6,50m. Die aufeinander abgestimmten Steuerungskomponenten lassen sich per plug & play verbinden – die Anlage kann über die Steuerung direkt in Betrieb genommen werden. Die Einrichtung durch einen Elektriker ist nicht erforderlich. Nach DIN EN 1825-1, DIN EN 1825-2 und DIN 4040-100 ist bei der Verrohrung von Fettabscheidern ein Rohr aus fettsäurebeständigen Werkstoffen zu verwenden. ACO Haustechnik bietet mit dem Edelstahl ACO PIPE eine sichere Lösung – welches bei dieser Anlagensanierung verbaut wurde. ◀

Der Abscheider musste nicht nur durch einen schmalen Aufzug ins Untergeschoss transportiert werden, sondern im Anschluss auch noch durch eine 70 cm

breite Tür“, so Dietmar Eichinger, Gebietsverkaufsleiter der Region Süd. Die Parallelanlage wurde daher individuell für den Kunden geplant, in insgesamt



Das Hilton Munich Airport, mittig zwischen Terminal 1 und 2 des Flughafens gelegen, ist ein Werk des deutschen Stararchitekten Helmut Jahn.



Die beengten Gegebenheiten erforderten eine spezifische Anpassung der Behältermaße, eine Anlieferung in insgesamt 16 Teilstücken sowie deren Verschweißung vor Ort.